

GXビレッジ in 根白石 4区画

NENOSHIROISHI GX VILLAGE

憧れのスローライフを叶える住まい。

仙台市
根白石

豊かな自然と都市の利便性、
どちらも手に入る暮らしを。

GRAND OPEN

4月より新規分譲開始!

子育てグリーン住宅支援事業

予約受付開始 **3/29 sat.~** GX志向型住宅で最大 **160万円**

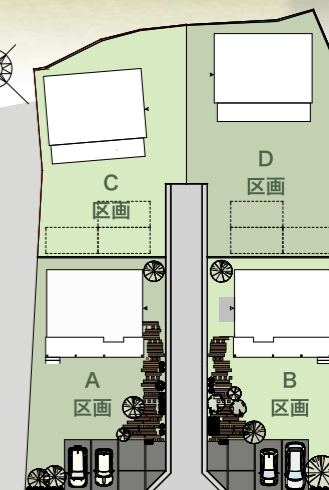
土地価格 最寄駅：地下鉄南北線 泉中央駅

価格 **1,060万円**~

建築条件付宅地

土地販売

A区画	1,240万円 (87.33坪)
B区画	1,220万円 (86.31坪)
C区画	1,060万円 (84.53坪)
D区画	1,200万円 (95.35坪)



 **大東住宅株式会社**

〒983-0821

営業時間

宮城県仙台市宮城野区岩切三所南 121-1 9:00~18:00 / 定休日 水曜・祝日

お問い合わせはこちら

 0120-696-911

FAX 022-352-9019

✉ info@daitojyutaku.co.jp

建設業許可宮城県知事(特-2)第9620号/宅建免許宮城県知事(10)第2900号/一級建築士事務所 宮城県知事 第22410250号/(公社)宮城県宅地建物取引業協会会員/(一社)全国住宅産業協会会員/東北地区不動産公正取引協議会加盟

QRコードまたは検索にてHPもご覧ください。

大東住宅 

<https://www.daitojyutaku.co.jp/>



取引態様 / 売主

担当 / 千葉



仙台市泉区根白石 土地価格 / 1,060万円～

Location

子育てに適した環境！

根白石小学校まで徒歩14分、根白石中学校まで徒歩12分！
お子様の通学も安心です。自然に囲まれた落ち着いた住環境
で、のびのびとした暮らしを。

アクセス良好！

- ・泉中央駅までバスで22分！仙台市中心部へのアクセスもスムーズ。
- ・最寄りのバス停「宝積寺前」まで徒歩3分。通勤・通学にも便利です。

生活に便利な施設も充実！

- ・コンビニまで徒歩15分でとても便利！
- ・根白石診療所まで徒歩12分で、医療面でも安心
- ・郵便局まで徒歩14分で日々の手続きもラクラク♪

緑や桜にふれる環境で、穏やかに暮らし

近くに根白石桜並木があり春には桜が楽しめる環境です。
快適で安心な新生活をこの土地で始めませんか？

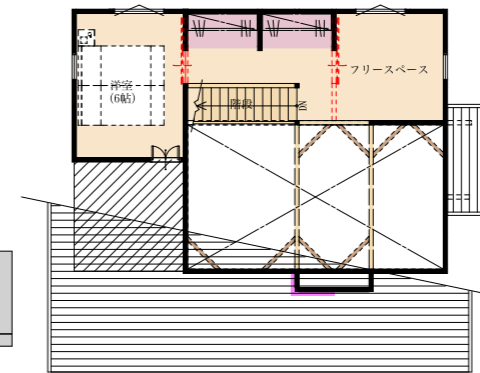
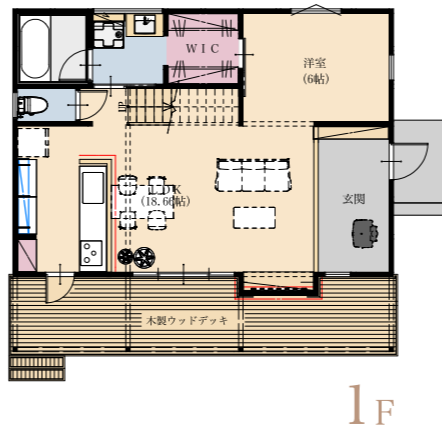


Plan 参考プラン

内観デザイン

- 1 大開口サッシ**
屋内と屋外のつながりをより感じるためにデッキ側に大開口サッシを使用。屋内にいながら外の自然を感じる。
- 2 屋根のあるウッドデッキ**
南側に大きなウッドデッキを設け、屋根を付ける。屋根があることで、夏の日よけとなり屋外生活がより充実する。
- LDに吹抜+勾配天井**
LDKに開放感を与えるだけでなく、家のどこにいても家族を感じることができる。1階と2階の視覚的つながりが、家族のつながりになる。
- 4 木の内装仕上げ**
床材・壁材などに本物の木を使用し、心地よい空間にする。

建物参考価格
2,750万円 (税込)



2F

階	面積㎡(坪)
1階	58.79㎡ (17.75坪)
2階	27.32㎡ (8.25坪)
延床面積	86.11㎡ (26.00坪)
施工床面積	125.03㎡ (37.75坪)
建築面積	74.71㎡ (22.55坪)

※上記プランは一例です。プランはお客様が自由に決定出来ます。
※付帯工事、外構工事、地盤改良工事等は、別途費用がかかります。



外観デザイン

- 1 大屋根**
山小屋やコテージのようなイメージを大屋根で表現。それにより周囲の自然に溶け込む。
- 2 現しの木材・杉板のアクセント**
デッキ廻りの柱・梁は木の構造材を現しとし、杉の板張りをアクセントにすることで周りの風景によりそう温かみのある外観とする。
- 3 アースカラーの外壁**
周囲の自然に溶け込むように外壁にはアースカラーを選択 (ブラウン・ベージュなど)

土地概要

所在地 / 仙台市泉区根白石字宝積寺前84-1
交通の便利/地下鉄南北線 泉中央駅よりバス
バス停「川向」徒歩4分
総区画数/4区画
販売区画数 / 4区画
土地面積 / 279.44㎡ (84.53坪) ~
価格 / 土地価格1,060万円~
土地の権利形態 / 所有権
土地状況 / 更地
設備 / 上水道、下水道、電気
建築条件 / 付

都市計画 / 都市計画区域外
用途地域 / 指定なし
地目 / 宅地
建ぺい率 / 指定なし
容積率 / 指定なし
道路/公道 (仙台市道)幅員3.95m
私道負担面積/あり 122.16㎡ 持分1/4 負担金なし
取引態様 / 売主
取引有効期限/令和7年5月31日

※図面と現況が異なる場合は現況を優先といたします。この土地は、土地売買契約後 3ヶ月以内に大東住宅株式会社と建築請負契約を結んでいただくことを停止条件として販売いたします。この期間内に建築請負契約を締結しないことが確定した時は、土地売買契約は白紙となり、受領した金額は全額お返しいたします。先着順受付につき、売約済みの場合はご了承ください。
※本分譲地では、設計・意匠コンセプトを設けております。詳細はお問合せください。

自然と都市のバランスがちょうどいい暮らしを。

宮城県仙台市泉区根白石に、自然豊かな分譲地が誕生します。周囲には田園風景が広がり、四季折々の美しい景色を楽しめる一方で、仙台市中心部へも車でアクセスしやすく、利便性も兼ね備えたエリアです。都会の喧騒を離れ、のびのびとした環境で暮らしたい方にぴったりの環境です。

全4区画の分譲地は、先着順でご案内。豊かな自然の中でのびのびと子育てをしたい方、静かな環境でゆったりと暮らしたい方におすすです。ここ根白石で、新しい暮らしを始めませんか？今だけの特別な機会をお見逃しなく！お問い合わせはお早めに。



〒983-0821 営業時間
仙台市宮城野区岩切字三所南 121-1 9:00-18:00 / 定休日 水曜・祝日

0120-696-911

info@daitojyutaku.co.jp

営業時間 9:00-18:00 / 定休日 水曜・祝日